

# Zorgmedewerker: ook vaak zelf mantelzorg

2015

Taken en belasting van medewerkers in de zorgsector op het werk en thuis



## thuis

In de zorgsector is 1 op de 3 mantelzorg

[Gemiddeld is 1 op de 8 werknemers in Nederland mantelzorg]

27%

zorgt tussen 8 - 20 uur per week voor een naaste

46% is al meer dan 5 jaar mantelzorg

## Zij zorgen voor:

67%



Ouders

12%



Partner

18%



Kind

6%



Broer/zus

19%



Overig

Zorgmedewerkers zijn vaak mantelzorg voor meerdere familieleden, buren en vrienden

## Prognose zorgverloop

44%

situatie verslechtert

35%

situatie is wisselend

15%

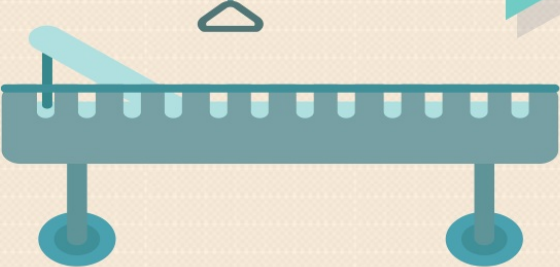
stabiel

3%

herstel

3%

terminaal



88% - Begeleiding, vervoer naar arts



82% - Regelzaken. Bellen naar instanties, administratie

30% - Hulp bij wassen, aankleden, eten en toilet



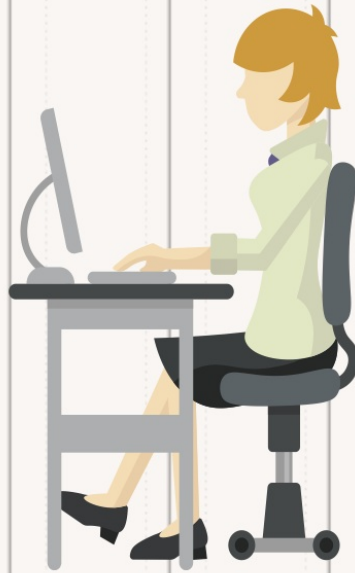
48% - Huishoudelijke hulp

## Taken van de MANTELZORGER

## werk

### mantelzorg & werk

- 22% van de mantelzorgers ervaart geen bereidheid voor treffen van maatregelen
- 23% van de mantelzorgers ervaart geen meedenken over oplossingen
- 13% voelt zich niet begrepen door leidinggevende



## Gezondheidsklachten

1 lichamelijke klachten

19% mantelzorgers

8,8% niet-mantelzorgers

2 vermoeidheid

20,8% mantelzorgers

7,6% niet-mantelzorgers

3 concentratie problemen

13,2% mantelzorgers

4,5% niet-mantelzorgers

4 uitgeput na werk

23,1% mantelzorgers

12,5% niet-mantelzorgers

5 moeite met ontspannen

15,3% mantelzorgers

6,5% niet-mantelzorgers



Mantelzorg?

20%

van de mantelzorgers zegt niets op het werk

43%

van de leidinggevenden is niet op de hoogte

